

TCU Firmware Update Manual

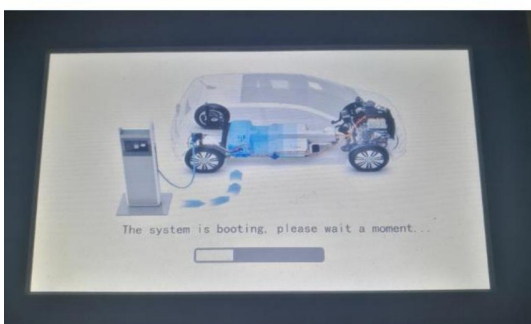
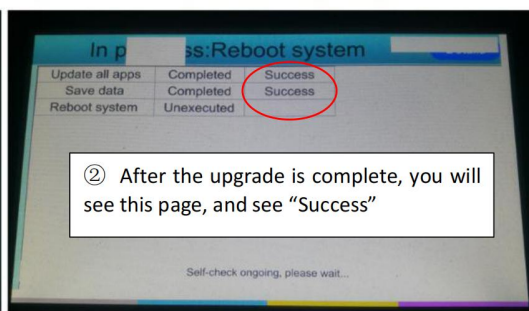
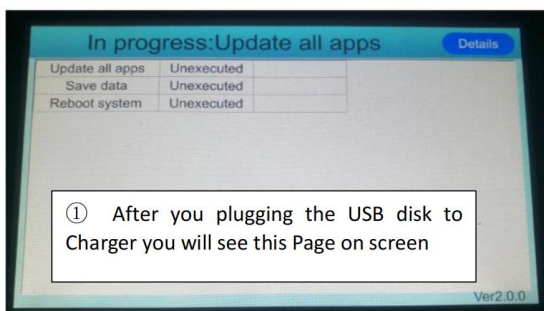
1. Preparare USB o SD con capacità 4G o superiore; (il disco USB o la scheda SD devono essere in formato FAT32)
2. Estrarre il pacchetto di aggiornamento e quindi inserire la cartella file (TCU_Install) nella directory principale del disco USB o SD



3. Collegare il disco USB o la SD alla scheda TCU (vedi immagine, la scheda TCU contrassegnata da un cerchio verde)



4. Quindi lo schermo del caricatore mostrerà lo stato di avanzamento dell'aggiornamento



NOTE: until you see this page, please keep the U disk on the TCU board